

CMW-F2 系列齿轮马达壳体采用高强度铝合金材料,内部结构采用轴向间隙浮动补偿、径向平衡、DU自润滑等多项先进技术。该系列马达具有工作压力高、容积效率高、启动扭矩小、寿命长等优点,应用于起重机械、筑路机械、环保机械、石油机械等行业。

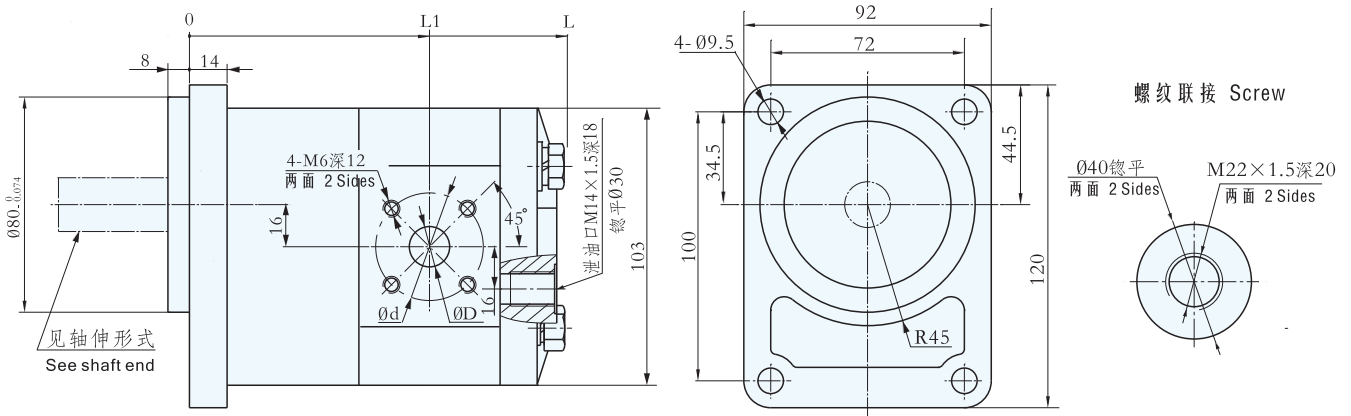
型号说明 Model coding



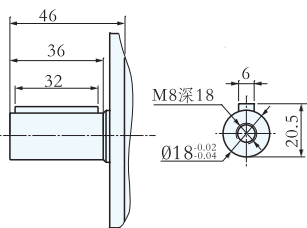
- ① 产品代号 Product code
- ② 压力等级 Pressure grade F: 20MPa
- ③ 产品系列 Product series 2
- ④ 公称排量 Nominal displacement (mL/r)
- ⑤ 安装形式 Mounting C: 矩形法兰 Rectangle
- ⑥ 油口形式 Joining port F: 法兰联接 Flange
L: 螺纹联接 Screw
P: 平键 Plain key
Z: 半圆键 Woodruff
- ⑦ 轴伸形式 Shaft end
Z: 半圆键 Woodruff
- ⑧ 旋向 Rotation L: 左旋 Left (逆时针 Counterclockwise)
R: 右旋 Right (顺时针 Clockwise is omitted)
S: 双旋向 2-Rotation



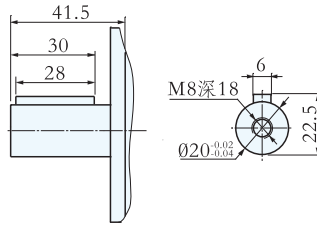
外形图 Outline Dimensions



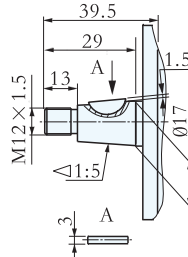
平键(P) Plain key



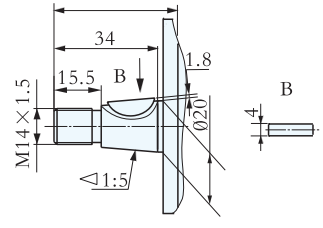
平键(P1) Plain key



半圆键(Z1) Woodruff



半圆键(Z) Woodruff



性能参数 Specification

注: 1、单向马达无泄油口;
2、另有泄油口螺纹为G1/4, M12×1.5, M10×1 供客户选择。

型号 Model	公称排量 Nominal displacement (mL/r)	压力 Pressure (Mpa)		转速 Speed (r/min)		容积效率 Volumetric efficiency (≥%)	单向马达				双向马达		重量 Weight (kg)		
		额定 Rated	瞬时 Instantaneous	优选转速 Optimum speed	转速范围 Speed range		进油口 Inlet		出油口 Outlet		进油口/出油口 Inlet/Outlet			L1	L
							D	d	D	d	D	d			
CMW-F204-C***	04	20	25	1500-2500	800-3000	90	8	35	10	40	10	35	85.5	131.5	3.7
CMW-F206-C***	06						10		15				87	134	3.8
CMW-F208-C***	08						15		18				88.8	137.5	3.9
CMW-F211-C***	11						15	20	91.2	142.5	4.0				
CMW-F212.5-C***	12.5						15	20	92.8	145.5	4.1				
CMW-F216-C***	16						15	20	95.5	151	4.2				



CMW3-F2系列齿轮马达壳体采用高强度铝合金材料,内部结构采用轴向间隙浮动补偿、径向平衡、DU自润滑等多项先进技术。该系列马达具有工作压力高、容积效率高、启动扭矩小、寿命长等优点,应用于起重机械、筑路机械、环保机械、石油机械等行业。

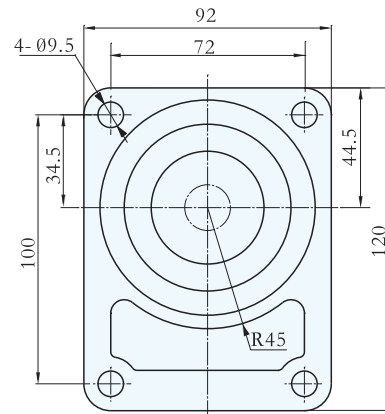
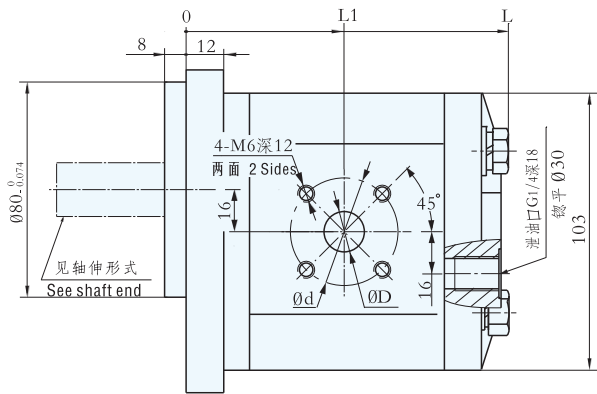


型号说明 Model coding

CMW3 — F 2 * * — C1 * * *
① ②③ ④ ⑤⑥⑦⑧

- ①产品代号 Product code
- ②压力等级 Pressure grade F: 20MPa
- ③产品系列 Product series 2
- ④公称排量 Nominal displacement (mL/r)
- ⑤安装形式 Mounting C1: 矩形法兰 Rectangle
- ⑥油口形式 Joining port F: 法兰联接 Flange L: 螺纹联接 Screw
- ⑦轴伸形式 Shaft end P: 平键 Plain key Z1: 半圆键 Woodruff
- ⑧旋向 Rotation L: 左旋 Left (逆时针 Counterclockwise)
R: 右旋 Right (顺时针 Clockwise is omitted)
S: 双旋向 2-Rotation

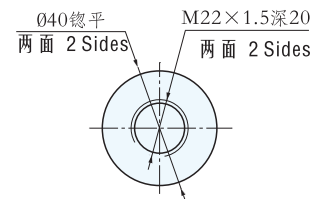
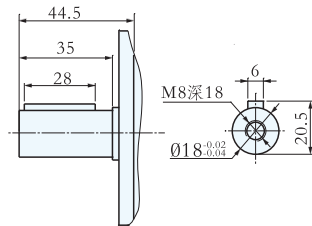
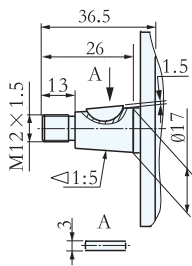
外形图 Outline Dimensions



半圆键(Z1) Woodruff

平键(P) Plain key

螺纹联接 Screw



性能参数 Specification

- 注: 1、该型号马达不可承受径向力和轴向力;
- 2、单向马达无泄油口;
- 3、另有泄油口螺纹为M14×1.5, M12×1.5, M10×1供客户选择。

型号 Model	公称排量 Nominal displacement (mL/r)	压力 Pressure (Mpa)		转速 Speed (r/min)		容积效率 Volumetric efficiency (≥%)	单向马达				双向马达		L1	L	重量 Weight (kg)	
		额定 Rated	瞬时 Instantaneous	优选转速 Optimum speed	转速范围 Speed range		进油口 Inlet		出油口 Outlet		进油口/出油口 Inlet/Outlet					
							D	d	D	d	D	d				
CMW3-F204-C1***	04	20	25	1500-2500	800-3000	90	8	35	10	40	15	35	40.3	87	2.7	
CMW3-F206-C1***	06						10		15				10	41.5	89.5	2.8
CMW3-F208-C1***	08						15		20				15	42.3	93	2.9
CMW3-F211-C1***	11						18	25	15	44	98	3				
CMW3-F212.5-C1***	12.5						20	30	15	46.3	101	3.1				
CMW3-F216-C1***	16						25	35	15	49	107	3.2				
CMW3-F220-C1***	20						30	40	15	53.5	114	3.3				

CMF-F3 系列齿轮马达壳体采用高强度铝合金材料,内部结构采用轴向间隙浮动补偿、径向平衡、DU自润滑等多项先进技术。该系列马达具有工作压力高、容积效率高、启动扭矩小、寿命长等优点,应用于起重机械、筑路机械、环保机械、石油机械等行业。



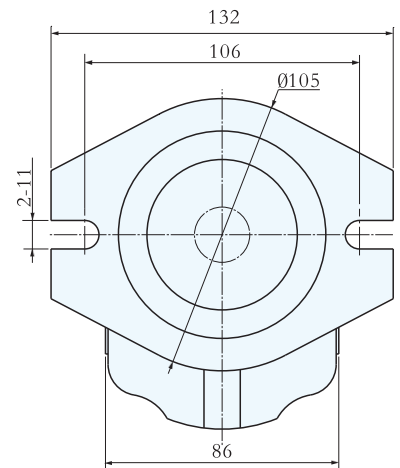
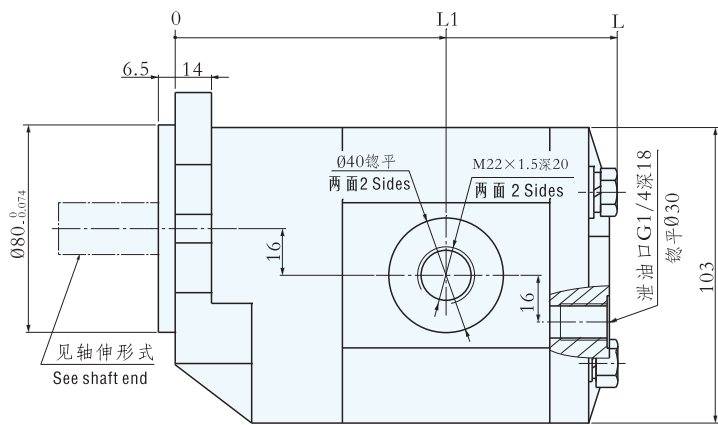
型号说明 Model coding

CMF — F 3 * * — A L * *

① ②③④ ⑤⑥⑦⑧

- ① 产品代号 Product code
- ② 压力等级 Pressure grade F: 20MPa
- ③ 产品系列 Product series 3
- ④ 公称排量 Nominal displacement (mL/r)
- ⑤ 安装形式 Mounting A: 菱形法兰 Oval
- ⑥ 油口形式 Joining port L: 螺纹联接 Screw
- ⑦ 轴伸形式 Shaft end P: 平键 Plain key Z1: 半圆键 Woodruff
- ⑧ 旋 向 Rotation L: 左旋 Left (逆时针 Counterclockwise)
R: 右旋 Right (顺时针 Clockwise is omitted)
S: 双旋向 2-Rotation

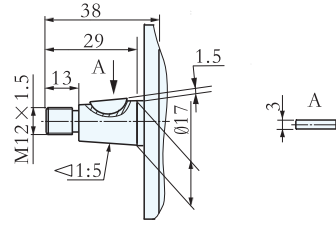
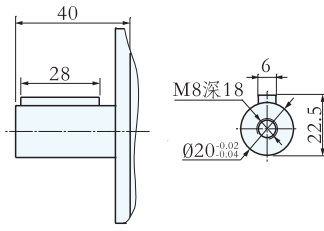
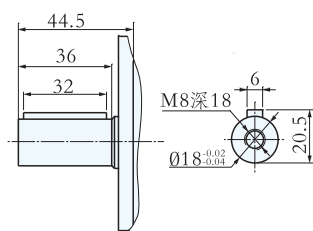
外形图 Outline Dimensions



平键(P) Plain key

平键(P1) Plain key

半圆键(Z1) Woodruff



性能参数 Specification

注: 1、单向马达无泄油口;
2、另有泄油口螺纹为M14x1.5, M12x1.5, M10x1供客户选择。

型号 Model	公称排量 Nominal displacement (mL/r)	压力 Pressure(Mpa)		转速 Speed (r/min)		容积效率 Volumetric efficiency (≥%)	L1	L	重量 Weight (kg)
		额定 Rated	瞬时 Instantaneous	优选转速 Optimum speed	转速范围 Speed range				
CMF-F306-AL**	06	20	25	1500-2500	800-3000	90	89	138.5	4
CMF-F308-AL**	08						90.3	141	4.1
CMF-F310-AL**	10						92	144	4.2
CMF-F316-AL**	16						97	154	4.3
CMF-F320-AL**	20						100.5	161	4.4
CMF-F325-AL**	25						105	170	4.5

CMF-F4 系列齿轮马达壳体采用高强度铝合金材料,内部结构采用轴向间隙浮动补偿、径向平衡、DU自润滑等多项先进技术。该系列马达具有工作压力高、容积效率高、启动扭矩小、寿命长等优点,应用于起重机械、筑路机械、环保机械、石油机械等行业。

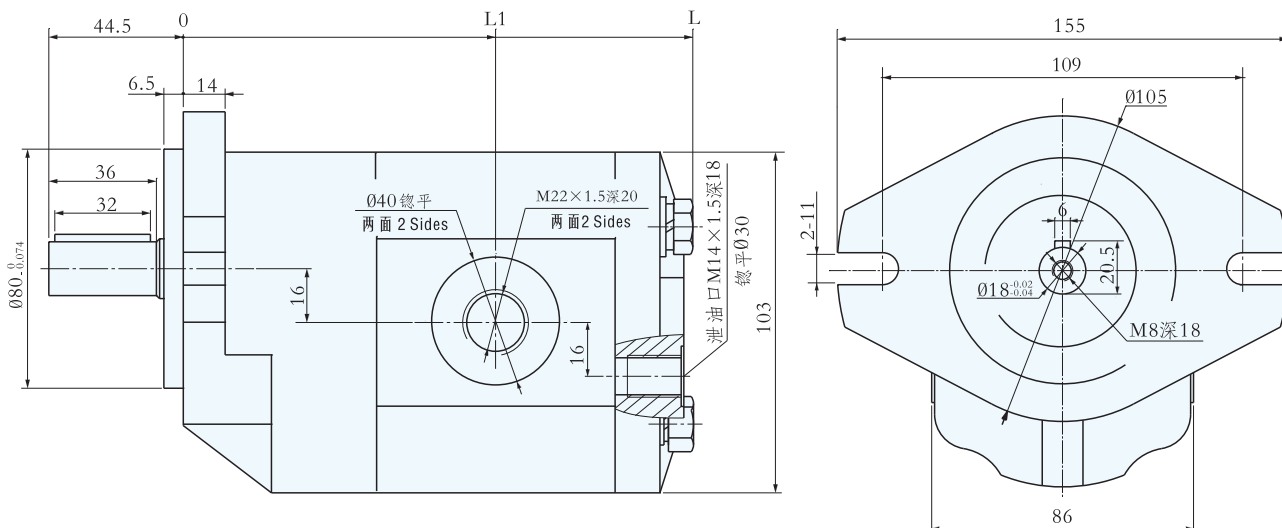
型号说明 Model coding

CMF — F 4 * * — A L P S
 ① ②③ ④ ⑤⑥⑦⑧

- ①产品代号 Product code
- ②压力等级 Pressure grade F: 20MPa
- ③产品系列 Product series 4
- ④公称排量 Nominal displacement (mL/r)
- ⑤安装形式 Mounting A: 菱形法兰 Oval
- ⑥油口形式 Joining port L: 螺纹联接 Screw
- ⑦轴伸形式 Shaft end P: 平键 Plain key
- ⑧旋 向 Rotation L: 左旋 Left(逆时针 Counterclockwise)
 R: 右旋 Right(顺时针 Clockwise is omitted)
 S: 双旋向 2-Rotation



外形图 Outline Dimensions



性能参数 Specification

注: 单向马达无泄油口。

型 号 Model	公称排量 Nominal displacement (mL/r)	压 力 Pressure(Mpa)		转 速 Speed (r/min)		容 积 效 率 Volumetric efficiency (≥%)	L1	L	重 量 Weight (kg)
		额 定 Rated	瞬 时 Instantaneous	优 选 转 速 Optimum speed	转 速 范 围 Speed range				
CMF-F406-ALPS	06	20	25	1500-2500	800-3000	90	89	138.5	4
CMF-F408-ALPS	08						90.3	141	4.1
CMF-F410-ALPS	10						92	144	4.2
CMF-F416-ALPS	16						97	154	4.3
CMF-F420-ALPS	20						100.5	161	4.4
CMF-F425-ALPS	25						105	170	4.5

CMF-*5 系列齿轮马达壳体采用高强度铝合金材料,内部结构采用轴向间隙浮动补偿、径向平衡、DU自润滑等多项先进技术。该系列马达具有工作压力高、容积效率高、启动扭矩小、寿命长等优点,应用于起重机械、筑路机械、环保机械、石油机械等行业。



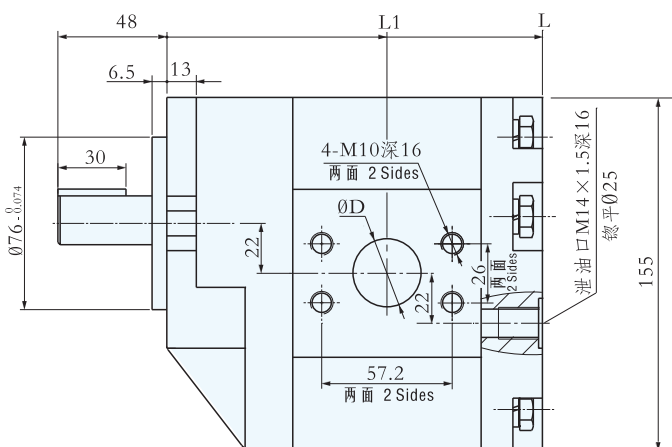
型号说明 Model coding

CMF — * 5 * * — A * P *

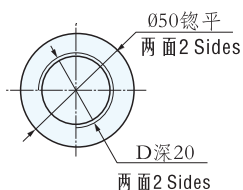
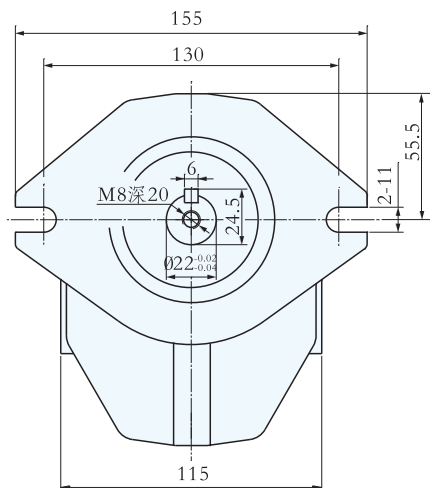
① ②③ ④ ⑤⑥⑦ ⑧

- ① 产品代号 Product code
- ② 压力等级 Pressure grade E:16MPa F:20MPa
- ③ 产品系列 Product series 5
- ④ 公称排量 Nominal displacement (mL/r)
- ⑤ 安装形式 Mounting A:菱形法兰 Oval
- ⑥ 油口形式 Joining port F:法兰联接 Flange L:螺纹联接 Screw
- ⑦ 轴伸形式 Shaft end P:平键 Plain key
- ⑧ 旋 向 Rotation L:左旋 Left(逆时针 Counterclockwise)
R:右旋 Right(顺时针 Clockwise is omitted)
S:双旋向 2-Rotation

外形图 Outline Dimensions



螺纹联接 Screw



性能参数 Specification

注: 单向马达无泄油口。

型 号 Model	公称排量 Nominal displacement (mL/r)	压 力 Pressure(Mpa)		转 速 Speed (r/min)		容积效率 Volumetric efficiency (≥%)	螺纹联接 Screw	法兰联接 Flange	L1	L	重 量 Weight (kg)
		额 定 Rated	瞬 时 Instantaneous	优 选 转 速 Optimum speed	转 速 范 围 Speed range		D	D			
CMF-*520-A*P*	20	16/20	20/25	1500-2500	800-3000	89	M27×2	25	102.5	169	7.3
CMF-*525-A*P*	25								104.5	173	7.4
CMF-*532-A*P*	32						M33×2	30	107.5	179	7.7
CMF-*540-A*P*	40								110.5	184	7.9
CMF-*545-A*P*	45								112.5	188	8.1
CMF-*550-A*P*	50								114.5	192	8.4